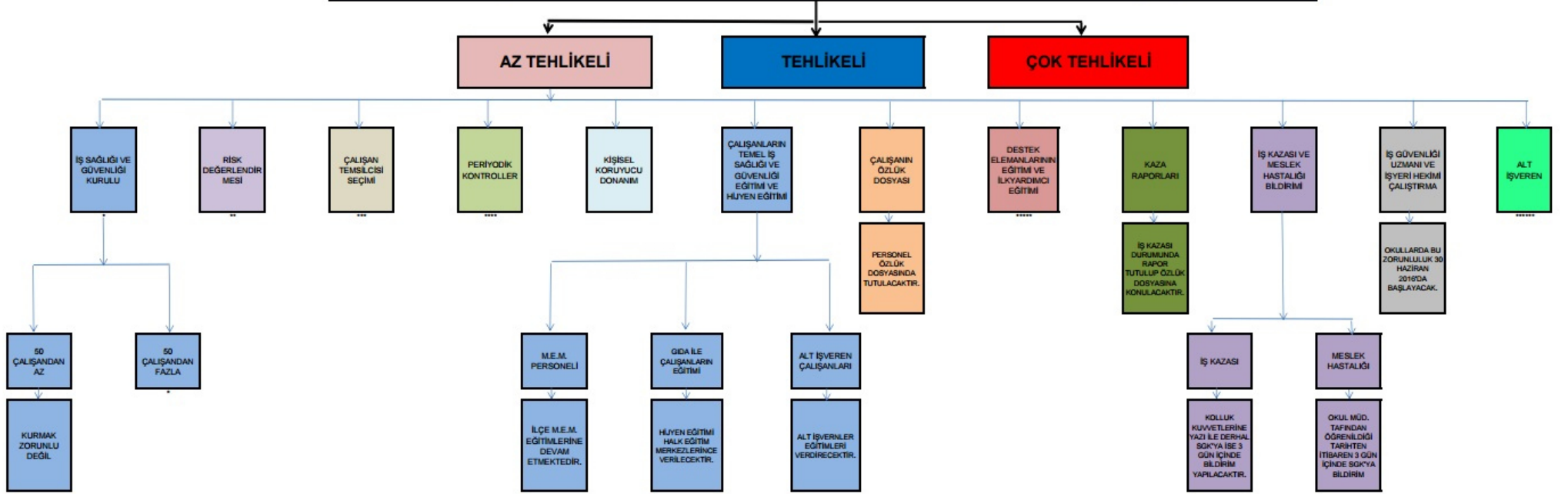


**T.C.  
BAŞAKŞEHİR KAYMAKAMLIĞI  
İLÇE MİLLİ EĞİTİM MÜDÜRLÜĞÜ  
6331 SAYILI İŞ SAĞLIĞI VE GÜVENLİĞİ KANUNUNA GÖRE OKULLARDA YAPILACAK ÇALIŞMALAR**



* İSG KURULU	** RİSK DEĞERLENDİRMESİ	*** ÇALIŞAN TEMSİLCİSİNİN SEÇİMİ	****-PERİYODİK KONTROLLER	*****DESTEK ELEMANLARININ VE İLKYARDIMCININ EĞİTİMİ	***** ALT İŞVEREN
<p>Kurul Üyeleri</p> <ol style="list-style-type: none"> <li>Okul Müdürü-Başkan</li> <li>Varsa İş Güvenliği Uzmanı</li> <li>Varsa İşyeri Hekimi</li> <li>Personelden sorumlu Müdür Yardımcısı</li> <li>Varsa Sivil Savunma Uzmanı</li> <li>Çalışan Temsilcisi</li> <li>Varsa Teknisyen</li> <li>Varsa Fizik, Kimya, Biyoloji öğretmeni</li> </ol> <p>Ayda bir toplantı yapar. Kurul karar veriş toplantı süresi 3 aya çıkarılabilir. Kurulun Çalışma usulleri İlçe Millî Eğitim Müdürlüğü'nün İş Sağlığı ve Güvenliği İlç Yönergesinin 5/7 Maddesi Kurulum Görevleri İlçe Millî Eğitim Müdürlüğü'nün İş Sağlığı ve Güvenliği İlç Yönergesinin 5/6 Maddesi</p>	<p>Risk Değerlendirme Ekipleri</p> <ol style="list-style-type: none"> <li>Okul Müdürü-Başkan</li> <li>Varsa İş Güvenliği Uzmanı</li> <li>Varsa İşyeri Hekimi</li> <li>Çalışan Temsilcisi</li> <li>Varsa Fizik, Kimya, Biyoloji öğretmeni</li> <li>Varsa teknoloji Tasarım öğretmenlerinde (gibi) temsil edecek bir öğretmen</li> <li>Okuldaki her bir birimi (Atölye Laboratuvarı) destek elemanları</li> <li>Okul Müdürü</li> </ol> <p>Risk Değerlendirmesi Gerekli Durumlar İlçe Millî Eğitim Müdürlüğü'nün İş Sağlığı ve Güvenliği İlç Yönergesinin 5. Maddesi Risk Değerlendirme Süreçleri İlçe Millî Eğitim Müdürlüğü'nün İş Sağlığı ve Güvenliği İlç Yönergesinin 5. Maddesi</p>	<p>İşyerinde En fazla Üyeye sahip Sendika Temsilcisi atanır. Yoksa Sandık kurulur ve adaylar arasından seçimle belirlenir. Seçim için zaman ve ortam yoksa İşveren(okul müdürü) tarafından atanır.</p>	<ol style="list-style-type: none"> <li>Elektrik tesisatı, topraklama tesisatı değiştiren elemanlarda 6 ayda bir, sabit tesislerde yılda bir</li> <li>Paratoner (yılda bir defa)</li> <li>Kompresörler (yılda bir defa)</li> <li>Basınçlı kaplar (yılda bir defa)</li> <li>Buhar ve sıcak su kazanları (yılda bir defa)</li> <li>Hidroforlar (yılda bir defa)</li> <li>Forklift (İç ayda bir defa) ve diğer kaldırma araçları (Asar)</li> <li>Yangın tüpleri (Altı ayda bir defa kontrol)</li> <li>Köpüklü tip yangın tüpleri yılda bir defa boşaltılıp yeniden doldurulacak</li> <li>Motopomplar (Yılda bir)</li> <li>Diğer iş ekipmanlarının mevzuatın öngördüğü periyodik kontrollerinin yapılması veya yaptırılması sağlanır</li> </ol>	<p>Her 50 çalışan için</p> <ol style="list-style-type: none"> <li>Tahliye</li> <li>Koruma</li> <li>Arama</li> </ol> <p>Konularında 1 çalışan İş Güvenliği Uzmanları tarafından ayrıca eğitilecektir.</p> <p>Her 20 çalışan için 1 çalışan İlkyardımcı Sağlık Bakanlığına yeterliliği tespit edilip yetkilendirilmiş kurum ve kuruluşlar tarafından eğitilecektir</p>	<ol style="list-style-type: none"> <li>Çalışanların eğitimi Alt İşverence verdirilecektir.</li> <li>Hijyen Eğitimleri Alt İşverence Halk Eğitim Merkezleri aracılığıyla verilecektir.</li> <li>SGK Bildirimi Alt İşverence Yapılacak Okul Müdürü (Asıl İşveren) takip edecektir</li> <li>Ücretleri Alt İşveren ödeyecek Okul Müdürü (Asıl İşveren) takip edecektir</li> <li>İşe Giriş Raporu Alt İşverence alınacak Okul Müdürü (Asıl İşveren) takip edecektir</li> <li>İş kazası ve meslek hastalıklarının bildirimi Alt İşverence yapılacak Okul Müdürü (Asıl İşveren) takip edecektir</li> </ol>